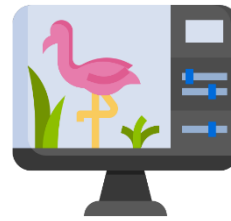




PHOTOSHOP



## PROGRAMME

### Interface, espace de travail et bases fondamentales

#### Interface

Modifier et personnaliser son interface  
Créer et utiliser des pré-réglages  
Utiliser parfaitement ses palettes, une bibliothèque  
Connaître les raccourcis des outils et des fonctions courantes

#### Les bases

Maîtriser les profils colorimétriques et savoir configurer les profils dans Photoshop  
Maîtriser les modes colorimétriques (RVB, CMJN)  
Exploiter la résolution et l'échantillonnage pour optimiser le poids d'un fichier  
Utiliser un fichier RAW et l'intégrer dans un fichier Photoshop en objet dynamique  
Maîtriser les formats d'enregistrement (JPEG, TIFF, PSD, GIF, PNG, EPS...)  
Créer des fichiers avec une structure de calques élaborée et en optimisant ceux-ci avec des calques dynamiques

### Géométrie et corrections de l'image

#### Géométrie

Utiliser les outils de recadrage  
Changer la taille d'une image, la résolution et l'échantillonnage  
Conserver le contenu d'une image éditable malgré un recadrage  
Utiliser des déformations personnalisées  
Utiliser la déformation en perspective  
Maîtriser l'outil Marionnette et savoir retoucher le visuel avec celui-ci  
Maîtriser l'outil d'échelle basée sur le contenu

#### Corrections de l'image

Changer l'aspect colorimétrique avec des réglages colorimétriques  
Utiliser les styles de calques pour modifier l'aspect colorimétrique d'un visuel  
Maîtriser tous les calques de réglages et exploiter ceux-ci pour effectuer des retouches artistiques  
Créer et utiliser des pré-réglages  
Retoucher la couleur avec des outils de dessin (réglages et mode de fusion d'un outil de dessin)

### Détourages, masques et photomontages

#### Les masques

Créer des tracés vectoriels, enregistrer les tracés  
Combiner les tracés  
Utiliser les tracés prédéfinis

par le biais de formes vectorielles  
Utiliser la propriété de masque vectoriel pour des contours progressifs  
Transformer un tracé en sélection ou en masque vectoriel  
Modifier un masque avec l'outil d'amélioration de masque  
Modifier le contour progressif d'un masque de fusion avec la propriété de masque  
Gérer l'expansion du masque  
Maîtriser le transfert d'un calque sur un masque  
Connaître la notion de couche Alpha  
Maîtriser le travail en mode masque

#### Photomontage

Connaître les options de calques  
Exploiter les modes de fusion (organisation et fonctionnement)  
Gérer l'opacité du calque (fond et support)  
Effectuer des opérations avec les calques (déplacement, groupe, fusion, masque d'écrêtage...)  
Glisser-déposer un calque d'une image à une autre et en contrôler son placement  
Imbriquer les calques avec les objets dynamiques  
Imbriquer un fichier externe (Illustrator, PDF...) par un lien

## Fonctions graphiques et effets, exportation et automatisation

### Les fonctions graphiques

Utiliser la création de forme d'outil personnalisée avec des options sur la souris (mode fondu, par étape)

Savoir utiliser un motif d'opacité et de texture dans les outils de dessin

Savoir exploiter la pression, la densité, l'inclinaison et le mode d'application grâce la tablette graphique

Enregistrer les réglages de la forme d'outil

Utiliser la palette Montage et préparer un contenu vidéo

Exploiter la fenêtre montage pour préparer une animation GIF

### Les filtres

Utiliser les filtres et la galerie de filtres (combinaison de filtres)

Maîtriser le filtre appliqué sur un objet dynamique (filtre non destructif)

Utiliser la bibliothèque de filtres

Utiliser le masque de filtres sur un objet dynamique

Utiliser le filtre point de fuite

Exploiter le filtre Fluidité

### Les styles de calques

Combiner les effets ou styles de calques

Enregistrer le style et enrichir une bibliothèque

Combiner les styles avec les options de fusion du calque

Utiliser les compositions de calques pour générer des versions de fichiers

Utiliser et créer des styles prédéfinis

Optimiser et maîtriser les options de calques combinées aux styles

### Les formats

Maîtriser les formats d'image de la chaîne graphique et leurs particularités

Utiliser le format volumineux, PSB

Appliquer le bon format en fonction du support

Exploiter les compositions de calques dans un outil externe

### L'automatisation

Utilisation des actions déjà proposées

Créer des actions

personnalisées et utiliser

l'automatisation par lots pour optimiser son travail

Savoir utiliser des scripts

Créer et utiliser des Droplets

## Objectifs

Se familiariser et apprendre les fonctions de base pour améliorer, modifier et enrichir des images numériques

## Prérequis

Connaître et comprendre son environnement informatique

## Participants

Toute personne qui désire s'initier au travail sur l'image numérique

## Méthode pédagogique

Détermination des objectifs  
La théorie est directement appliquée par le biais de cas concrets et à partir d'un support de cours  
Questionnaire de satisfaction remis à chaque participant à la fin de la formation

## Modalités

En centre et en présentiel

## Validation

Bilan du suivi de l'action  
Attestation de formation  
Possibilité de passer le TOSA® Graphics

## Durée

35 heures



Date d'échéance de l'enregistrement : 18/12/2027

